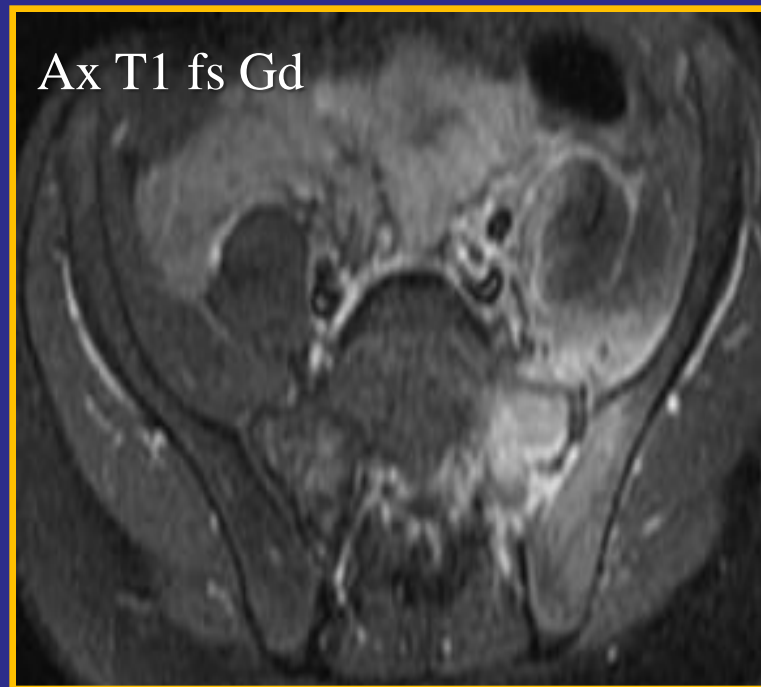


Quando meno te l'aspetti...

Prof. Antonio Leone, Dr. M.C. Cortese, Dr. C. Trombadori

FONDAZIONE POLICLINICO UNIVERSITARIO A. GEMELLI IRCCS –
UNIVERSITÀ CATTOLICA DEL SACRO CUORE - ROMA

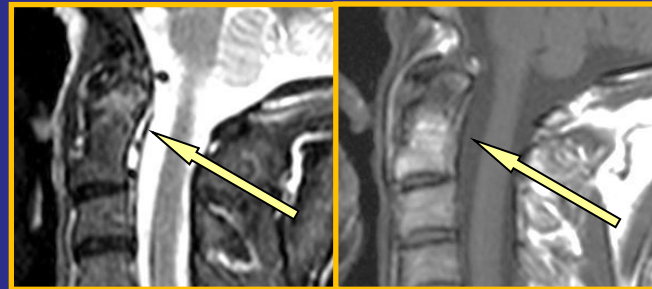
*«...diffuso abnorme
enhancement post contrasto
della spongiosa
subcondrale dei capi ossei
articolari sacro-iliaci di
sinistra, e del muscolo iliaco
omolaterale»*



♂ 38 aa

2016

- *In anamnesi*
 - *Psoriasi*
 - *Osteite dente*

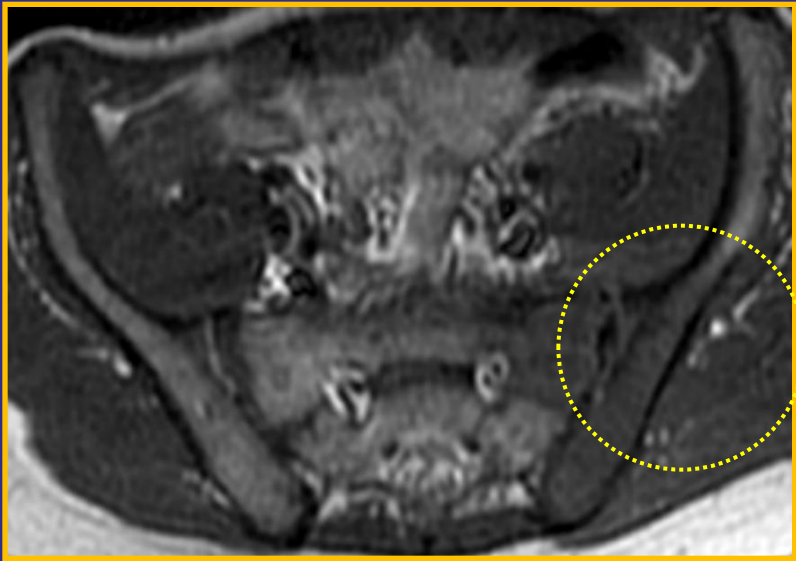


- *Da circa 2 mesi*
 - *Lombalgia*
 - *Dolore gluteo sinistro*
 - *Sciatalgia sinistra*

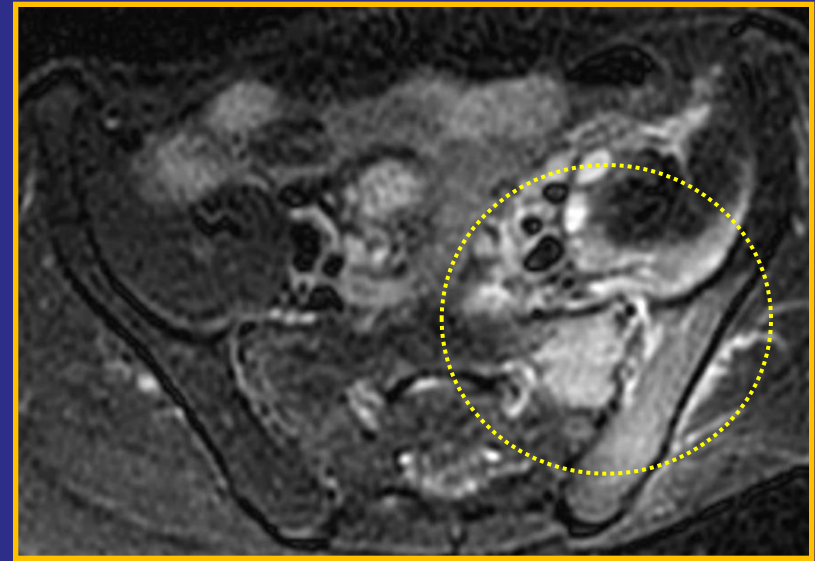
*Nel sospetto di una spondiloartrite
sieronegativa e in particolare di psoriasi in
fase attiva,
si richiede:*

- *RM rachide lombosacrale (risultata
completamente negativa)*
- *RM articolazioni sacro-iliache*

RM articolazioni sacro-iliache



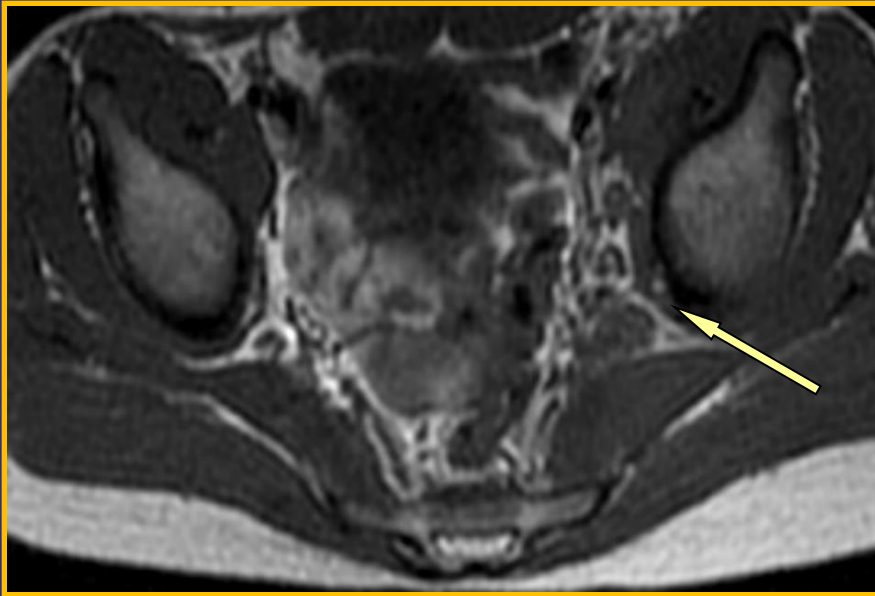
Ax T1



Ax T2 fs

Le immagini assiali T1 e T2 fat-sat mostrano diffuso edema spongioso subcondrale sacro-iliaco a sinistra, esteso al muscolo iliaco omolaterale...

RM articolazioni sacro-iliache



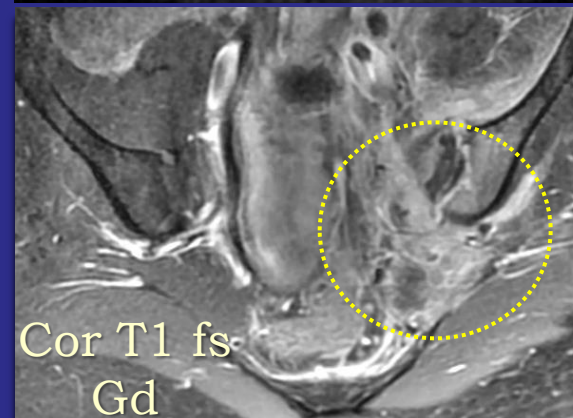
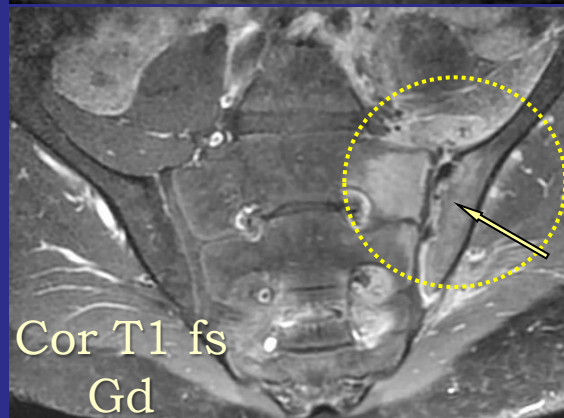
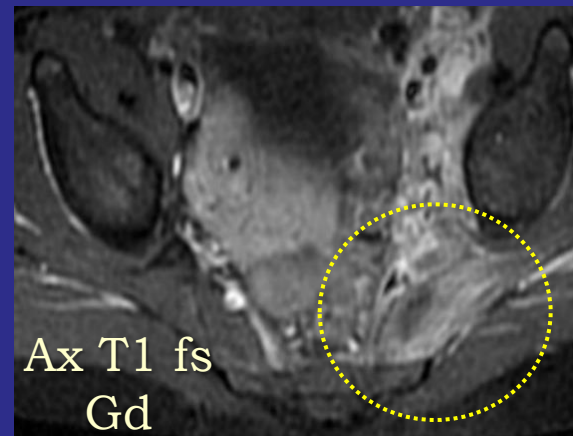
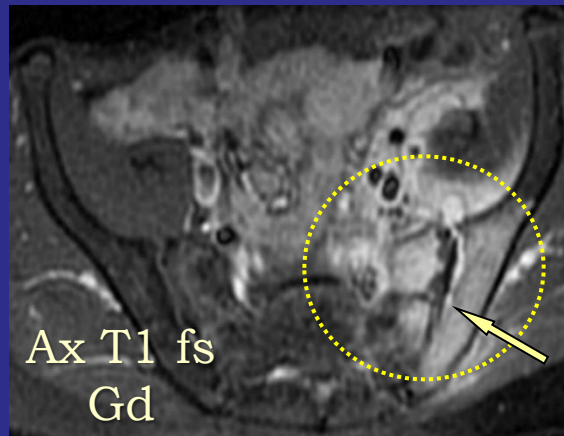
Ax T1



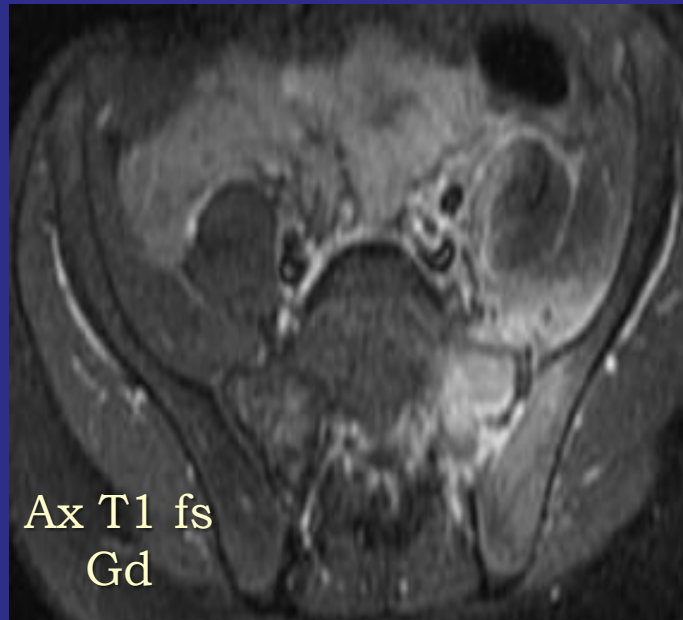
Ax T2 fs

...ed al muscolo piriforme omolaterale.

RM articolazioni sacro-iliache



Le immagini assiali e coronali T1 fat-sat dopo mdc mostrano abnorme enhancement nelle suddette sedi e documentano inoltre un verosimile piccolo ascesso articolare (freccia).

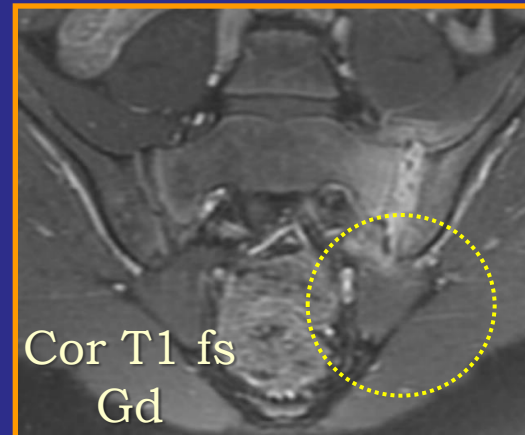
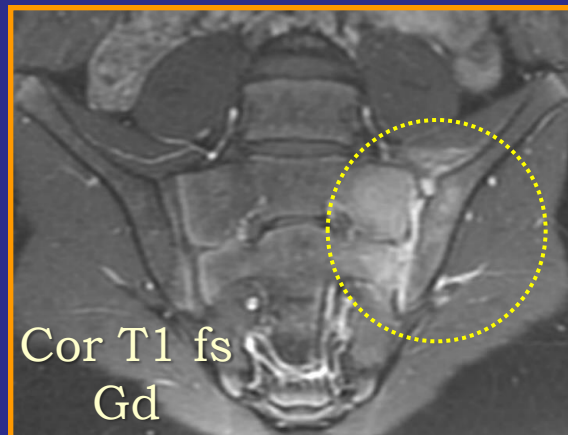
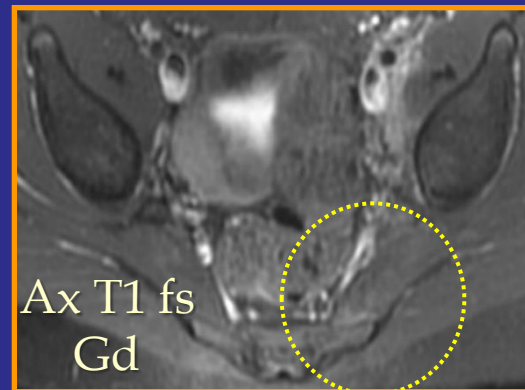
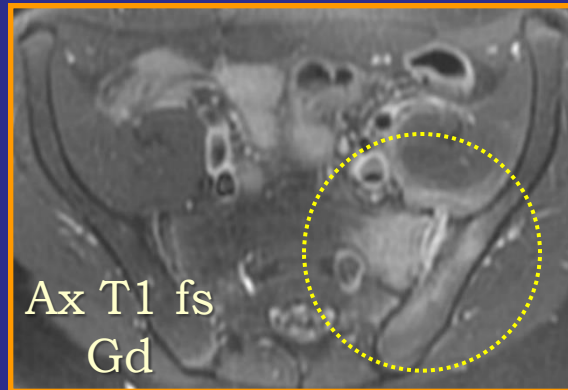


L'unilateralità e l'estensione extra-articolare hanno fatto propendere per una diagnosi di SACROILEITE INFETTIVA



Emocoltura + per Staphylococcus Aureus

RM articolazioni sacro-iliache *dopo terapia*



Le immagini assiali e coronali T1 fat-sat dopo mdc documentano riduzione in estensione dell'enhancement in corrispondenza dei capi articolari sacro-iliaci di sinistra, del muscolo iliaco e, soprattutto, del muscolo piriforme.

Sacroileite infettiva

Definizione: *Processo infettivo articolare sacro-iliaca*

Germi più comuni:

- *Staphylococcus aureus*
- *Streptococchi*
- *Enterococchi*
- *Brucella*

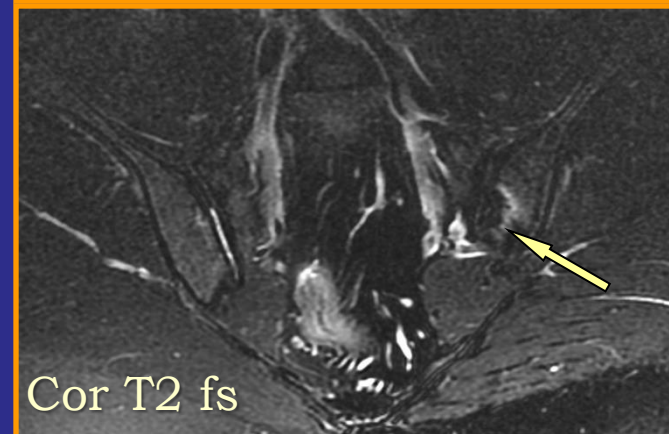
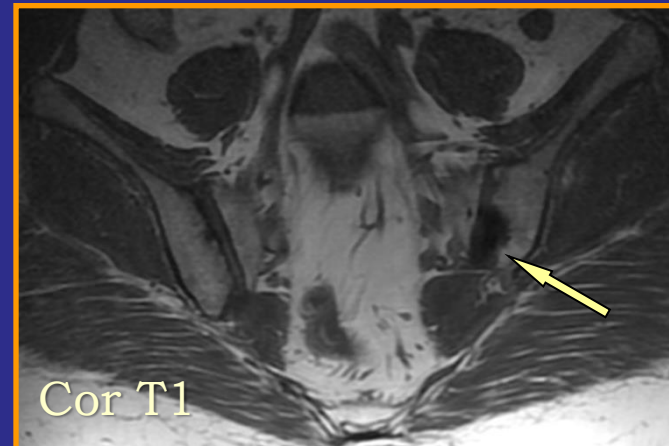
Diagnosi: *Radiologica con RM*

(clinica aspecifica: dolore gluteo, lombalgia con o senza sciatalgia, eventuale febbre)

Sacroileite in spondiloartrite psoriasica

Coinvolgimento spesso unilaterale o marcatamente asimmetrico con

- edema midollare osseo subcondrale
- erosioni (più frequenti sul versante articolare iliaco)
- osteosclerosi
- restringimento dello spazio articolare
- anchilosi (rara)



➤ *Assenza di flemmoni o ascessi*

Terapia

- *Terapia antibiotica mirata*
- *In caso di evoluzione ascessuale, eventuale drenaggio percutaneo eco guidato + terapia antibiotica*

Take home message

I caratteri distintivi della sacroileite infettiva

sono

- *l'unilateralità*
- *l'estensione nei tessuti molli extra-articolari*

Bibliografia

- Leone A, Cassar-Pullicino VN, D'Aprile P, et al. *Computed Tomography and MR Imaging in Spondyloarthritis*. Radiologic Clinics, 2017.
 - Dougados M, van der Linden S, Juhlin R, et al. *The European Spondylarthropathy Study Group preliminary criteria for the classification of spondylarthropathy*. Arthritis Rheum 1991;34(10):1218–27.
- Canella C, Schau B, Ribeiro E, et al. *MRI in seronegative spondyloarthritis: imaging features and differential diagnosis in the spine and sacroiliac joints*. AJR Am J Roentgenol 2013;200(1):149–57.